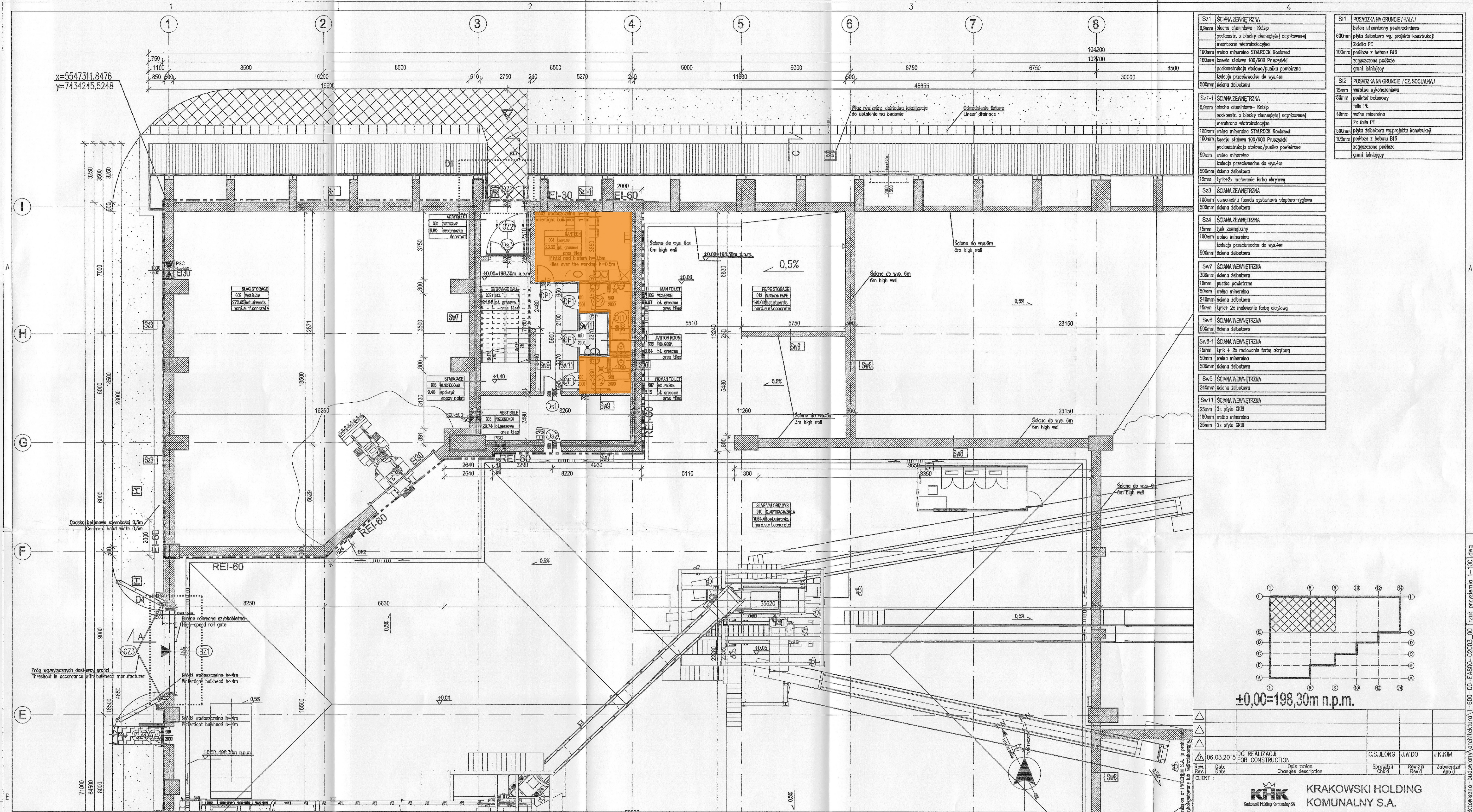
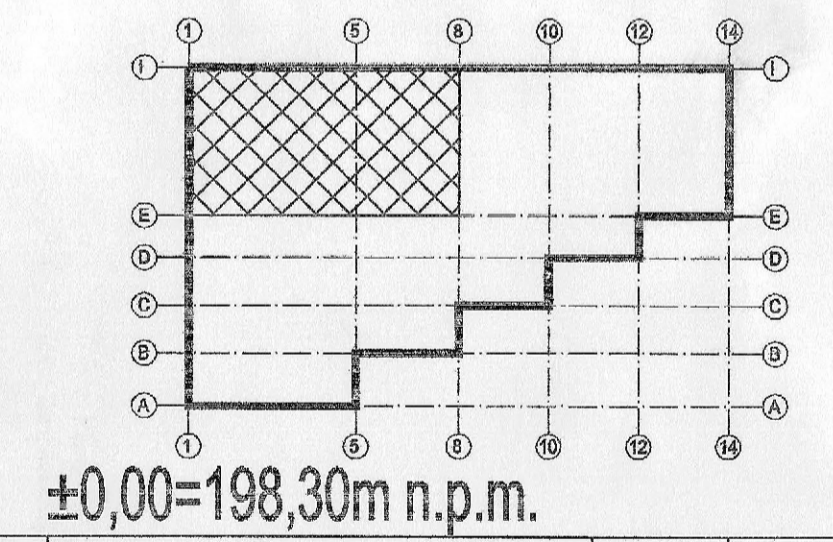


x=5547311,8476
y=7434245,5248



Sz1	SCIANA ZEWNĘTRZNA	0,8mm	biała aluminiowa - KozUp
			podkonstr. z blachy zainstaluj(ę) ocieplonej
			membrana wlotowoscienna
		100mm	wetla mineralna STALROCK Rockwool
		100mm	izolacja stalowa 100/600 Pruszyński
			podmontażująca stolowa/parkietowa
			izolacja przewodowa do wys.4m
		500mm	ściana żelbetowa
Sz1-1	SCIANA ZEWNĘTRZNA	0,8mm	biała aluminiowa - KozUp
			podkonstr. z blachy zainstaluj(ę) ocieplonej
			membrana wlotowoscienna
		100mm	wetla mineralna STALROCK Rockwool
		100mm	izolacja stalowa 100/600 Pruszyński
			podmontażująca stolowa/parkietowa
			izolacja przewodowa do wys.4m
		500mm	ściana żelbetowa
Sz2	SCIANA ZEWNĘTRZNA	100mm	szkieletowa fasada systemowa szpasa-ryglowa
		500mm	ściana żelbetowa
Sz4	SCIANA ZEWNĘTRZNA	15mm	biał zewnetrzny
		100mm	wetla mineralna
			izolacja przewodowa do wys.4m
		500mm	ściana żelbetowa
Sz7	SCIANA WEWNĘTRZNA	300mm	ściana żelbetowa
		100mm	parkiet powloczony
		100mm	wetla mineralna
		240mm	ściana żelbetowa
		15mm	tytuł-2x melonowa farbę akrylową
Sz8	SCIANA WEWNĘTRZNA	500mm	ściana żelbetowa
Sz8-1	SCIANA WEWNĘTRZNA	15mm	tytuł 4 2x melonowa farbę akrylową
		50mm	wetla mineralna
		500mm	ściana żelbetowa
Sz8	SCIANA WEWNĘTRZNA	240mm	ściana żelbetowa
Sz11	SCIANA WEWNĘTRZNA	25mm	2x płyta OKB
		100mm	wetla mineralna
		25mm	2x płyta GKB



06.03.2015	DO REALIZACJI	C.S.JEONG	J.W.DO	J.K.KIM
Rev.	Date	Appr.	Rev.	App.
Rev.	Date	Appr.	Rev.	App.

CLIENT: **KRAKOWSKI HOLDING KOMUNALNY S.A.**

CONTRACTOR: **posco POSCO ENGINEERING & CONSTRUCTION CO.,LTD.**

SUB CONTRACTOR: **PROCHEM Spółka Akcyjna**

PARTER (POZ.+0,00 ~ +7,00)
GROUND FLOOR (FL.+0,00 ~ FL.+7,00)

skala 1:100
scale 1:100

No	NAME OF ROOM	FLOOR	FLOOR AREA
001	VESTIBULE	door/mat	6,30
002	ENTRANCE HALL	gres tiles	24,94
003	STAIRCASE	epoxy paint	9,36
004	CANTINE	gres tiles	20,25
005	JANITOR ROOM	gres tiles	3,64
006	MAN TOILET	gres tiles	6,67
007	WOMAN TOILET	gres tiles	5,15
008	VESTIBULE	gres tiles	20,74
009	SIAR STORAGE	hard surface concrete	272,65
010	ASH STORAGE	hard surface concrete	1064,42
011	FE/PE STORAGE	hard surface concrete	139,94
012	SEAZONING YARD	hard surface concrete	1938,54
013			4707,15

NR POMIOPIS	POMIESZCZENIA	POSAZKA	POWIERZCHNIA
001	WATROCIAP	hydroizolacja	6,30
002	HOL	pl. gresowa	24,94
003	KL. SCHODOWIA	epoksyd	9,36
004	JADALNIA	pl. gresowa	20,25
005	POM. CISP.	pl. gresowa	3,64
006	WC MĘSKIE	pl. gresowa	6,67
007	WC Damskie	pl. gresowa	5,15
008	PRZEDSIÖNEK	pl. gresowa	20,74
009	MAG. ŻULIA	bet. utwardz.	272,65
010	KLASYF. ŻULIA	bet. utwardz.	1064,42
011	MAG. OPENTWAR	bet. utwardz.	139,94
012	MAGAZYN FE/PE	bet. utwardz.	139,94
013	MAGAZYN	bet. utwardz.	1938,54
			4707,15

- COMMENTS REFERS TO THE WHOLE PROJECT
1. DIMENSIONS IN [mm]
 2. LEVELS IN [m]
 3. LOCATION OF THE FLOOR DRAINS, VENTILATION, CLIMATESTRATION AND HEATING ACCORDING TO SANITARY DESIGN
 4. EXACT LOCATION OF OPENINGS SHOULD BE CHECKED IN APPROPRIATE BRANCH DESIGN
 5. DOORING SHOULD BE MADE IN CONSULTATION WITH OTHER BRANCHES APPROPRIATE PLANS
 6. STRUCTURE ACC. TO STRUCTURE DESIGN
 7. INSTALLATIONS ACC. TO INSTALLATIONS DESIGN
 8. DOORS, WINDOWS, GATES OPENINGS SHOULD BE CHECKED AND ADJUSTED TO CHosen SUPPLIER
 9. USED SYSTEM SOLUTIONS ACC. TO SYSTEM SUPPLIER'S DETAILED REQUIREMENTS
 10. DOORS AND GATES DIMENSIONS CAN NOT BE SMALLER THAN SPECIFIED IN THE PROJECT
 11. INSTALLATION PASSAGES IN THE PARTITION WALLS SHOULD BE PROTECTED IN THE SAME FIRE RESISTANCE STANDARD AS THE FIRE RESISTANCE OF THE WALL
- UWAGI DOTYCZA CAŁEGO PROJEKTU
1. WIMARY W [mm]
 2. POZIOMY W [m]
 3. LOKALIZACJA KRÓTEK ŚCIEPNYCH ORAZ ELEMENTÓW INSTALACJI WENTYLACJI KLIMATYZACJI I OGRZEWANIA WG PROJEKTU INSTALACJI ŚMIEŚNIKOWYCH
 4. DOKŁADNE POŁOŻENIE PRZEŚCÍ I OTWORÓW POWINNO BYĆ SPRAWDZONE W ODPowiedNIch PROJEKTACH BRANŻOWYCH
 5. RYSUNEK POWINEN BYĆ CZYTAJĄ ROBOCZNIE Z ODPowiedNIch RYSUNEKÓW DOSTAWCZYCH BRANŻ
 6. KONSTRUKCJA WG PROJEKTU KONSTRUKCJI
 7. INSTALACJE WG PROJEKTÓW BRANŻOWYCH
 8. OTWORY BRANŻ, OKIEN, BRAM ITP. SPRAWDZIĆ I DOSTOSOWAĆ PO WYBORZE DOSTAWCY
 9. PRZEŚCIE ROZWIĄZANIA SYSTEMOWE WIELKIE SZCZEGÓLNYCH WYMAGÓW DOSTAWCZY SYSTEMU
 10. WYMAGI BRANŻ I BRAM W SZCZEGÓLNE MOKA BYĆ WIEKSZE NIŻ PODANE W PROJEKcie
 11. PRZEŚCIE INSTALACJE W PRZEWODACH POZIOMYCH ZABEZPIECZYĆ W TEJ SAMEJ ODPowiedNIci ODPowiedNIci JAK ODPowiedNIci ODPowiedNIci SCIAWY

PSK - PRZEBCIE W SCIAWIE
PST - PRZEBCIE W STROPIE

INVESTOR: Budowa Zakładu Termicznego Przetwarzania Odpadów w Krakowie
Krakow Waste Thermal Treatment Plant
Kraków, ul.Giegdrycia

Objekt: Ob.02-Budynki gospodarki pozostałościami procesowymi
Objekt: Ob.02-Process residues management building
Przedmiot: RZUT PARTERU-01
Subject: GROUND FLOOR LAYOUT-01

Projekt: 1/120072
Data: 22/02/2014
Projektant: mgr inż. Barbara Dobusińska

Nr rysunku: 1-600-00-EA120-02003
Data: 06.03.15
Projektant: mgr inż. Barbara Dobusińska

Skala: 1:100